

DISPOSITIF DE SUIVI DES MOUVEMENTS DE TERRAIN SUR LE VERSANT DE LA BELLOTTE

CARTOGRAPHIE TRIMESTRIELLE DES MOUVEMENTS ENREGISTRÉS

NOTICE D'UTILISATION

DISPOSITIF IMPLANTE

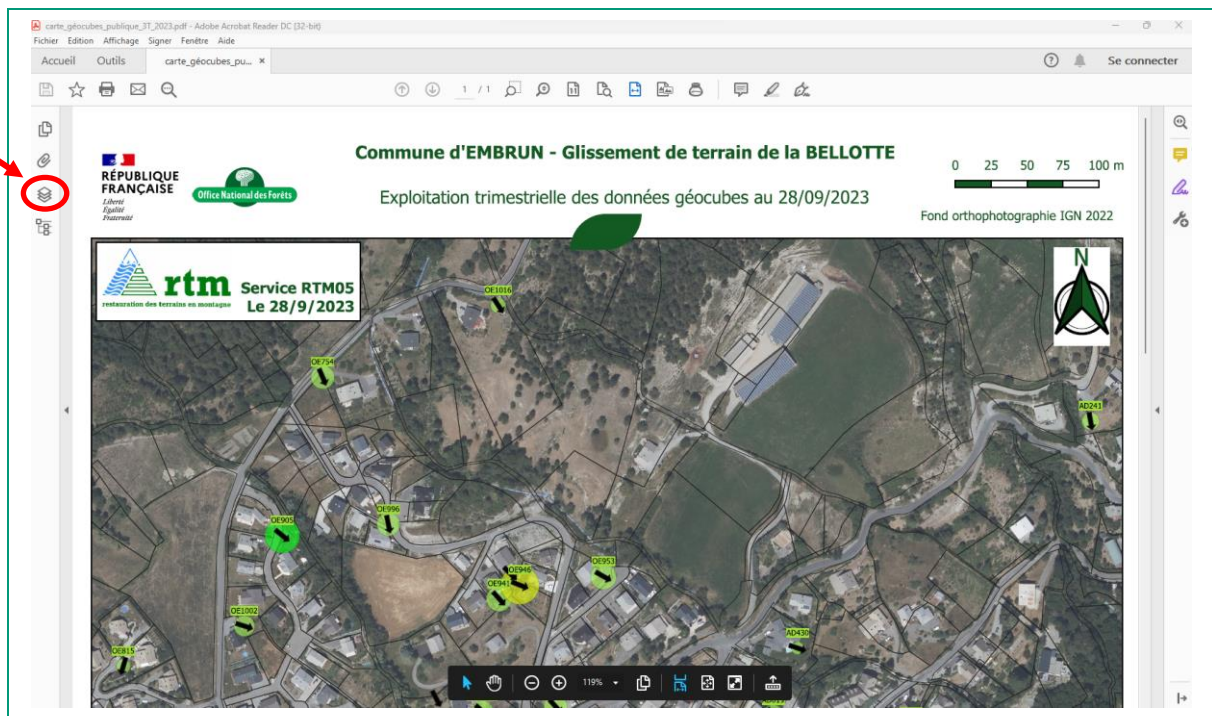
Le dispositif de suivi des mouvements du versant de la Bellotte est composé de 40 géocubes implantés en 3 phases :

- Juillet 2020 : 20 géocubes (dont 2 déplacés depuis).
- Juin 2021 : 12 géocubes supplémentaires. Densification du réseau.
- Avril 2023 : 8 géocubes supplémentaires. Densification réseau et surveillance du glissement côté ouest. Les données de ces géocubes ne seront exploitées qu'à partir du 3^{ème} trimestre 2023 (stabilisation de l'installation et des mesures).

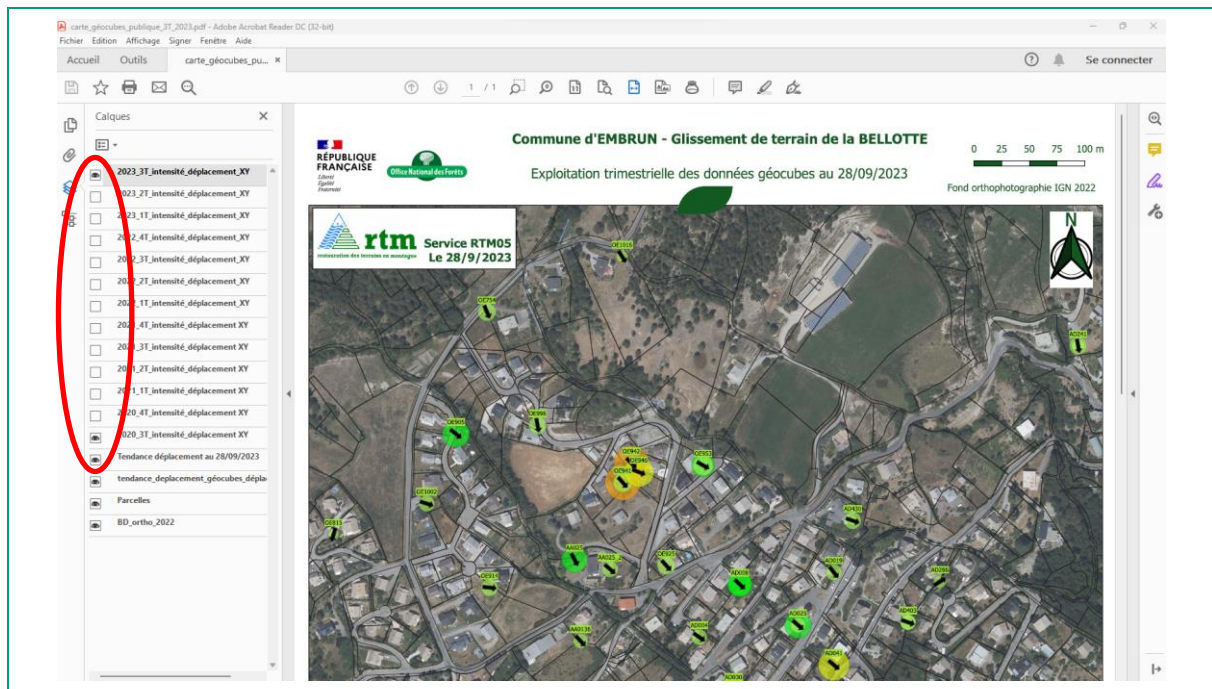
UTILISATION DU DOCUMENT

Le document est un pdf multicalques permettant de visualiser les déplacements des géocubes enregistrés par trimestre depuis le 1 janvier 2021.

Pour visualiser les mouvements enregistrés pour un trimestre donné, il suffit de sélectionner dans le cartouche gauche le trimestre choisi.



Plusieurs trimestres peuvent être affichés simultanément, en sélectionnant les trimestres souhaités :



Remarque : il est important d'utiliser le fichier pdf avec le logiciel « adobe acrobat reader » (gratuit). Il est également **primordial de ne pas compresser ce fichier**. Ces 2 facteurs garantissent la bonne visibilité en pdf multicalques.

ANALYSE DES DEPLACEMENTS

Le déplacement en XY est représenté par un disque de couleur. La tendance de direction/sens de déplacement en fin de période est indiquée par une flèche noire.

Le géocube de la Tour Brune est situé sur un point fixe (encart en bas à droite). Les mouvements qu'il enregistre constituent des bruits de mesure, liés à la variabilité dans la précision des mesures GPS en lien avec les satellites. Le déplacement correspondant à ce bruit de mesure ne doit pas être pris en compte.

Par conséquent, les déplacements enregistrés par les autres géocubes et situés dans la même gamme de valeur doivent être considérés comme non significatifs.